

NA PREDAJ



RE/MAX ART ponúka na predaj

OD DUNAJ

Bratislava, Bratislavský kraj.

dunaj

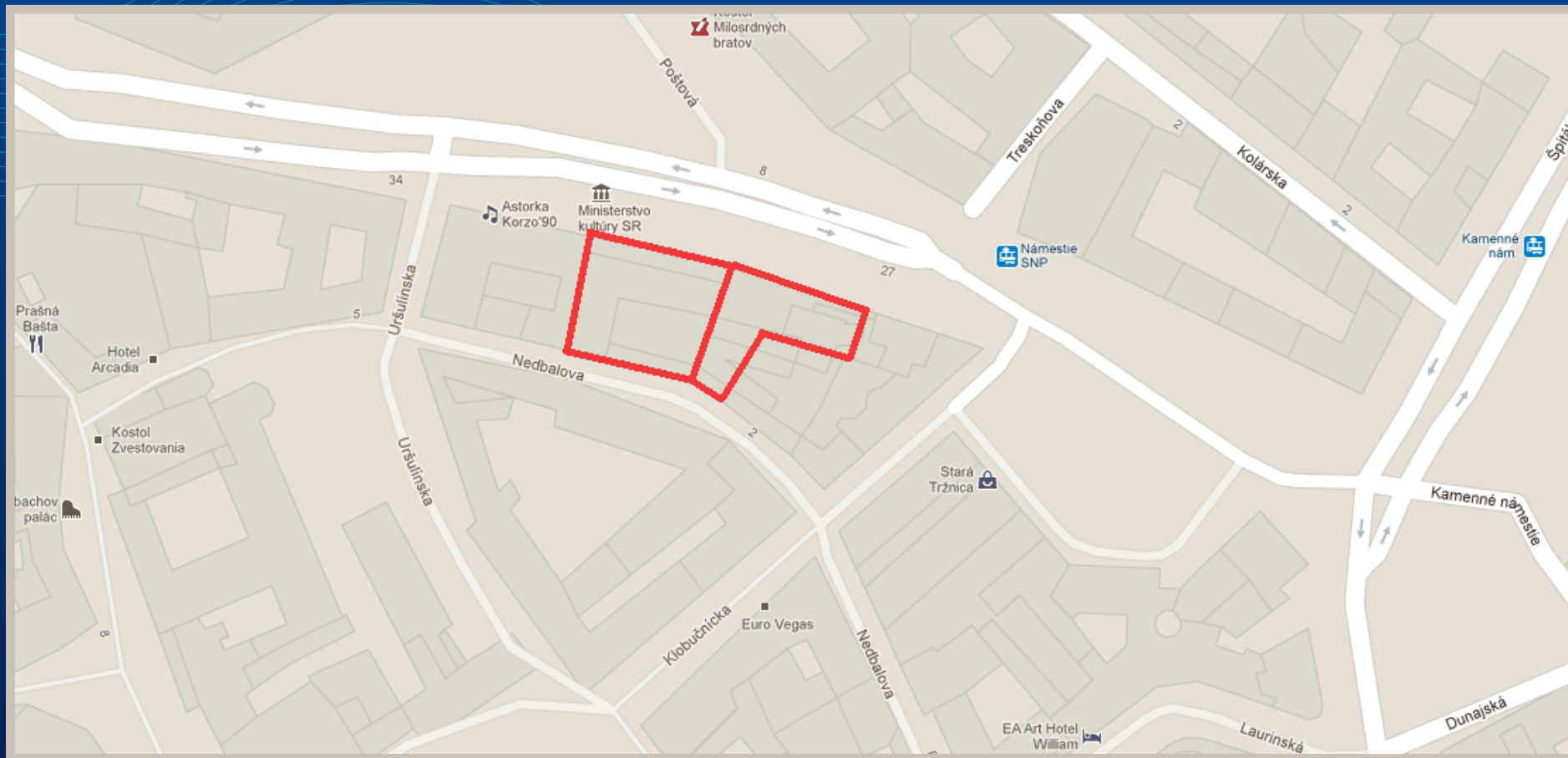
RE/MAX
Art

OD DUNAJ



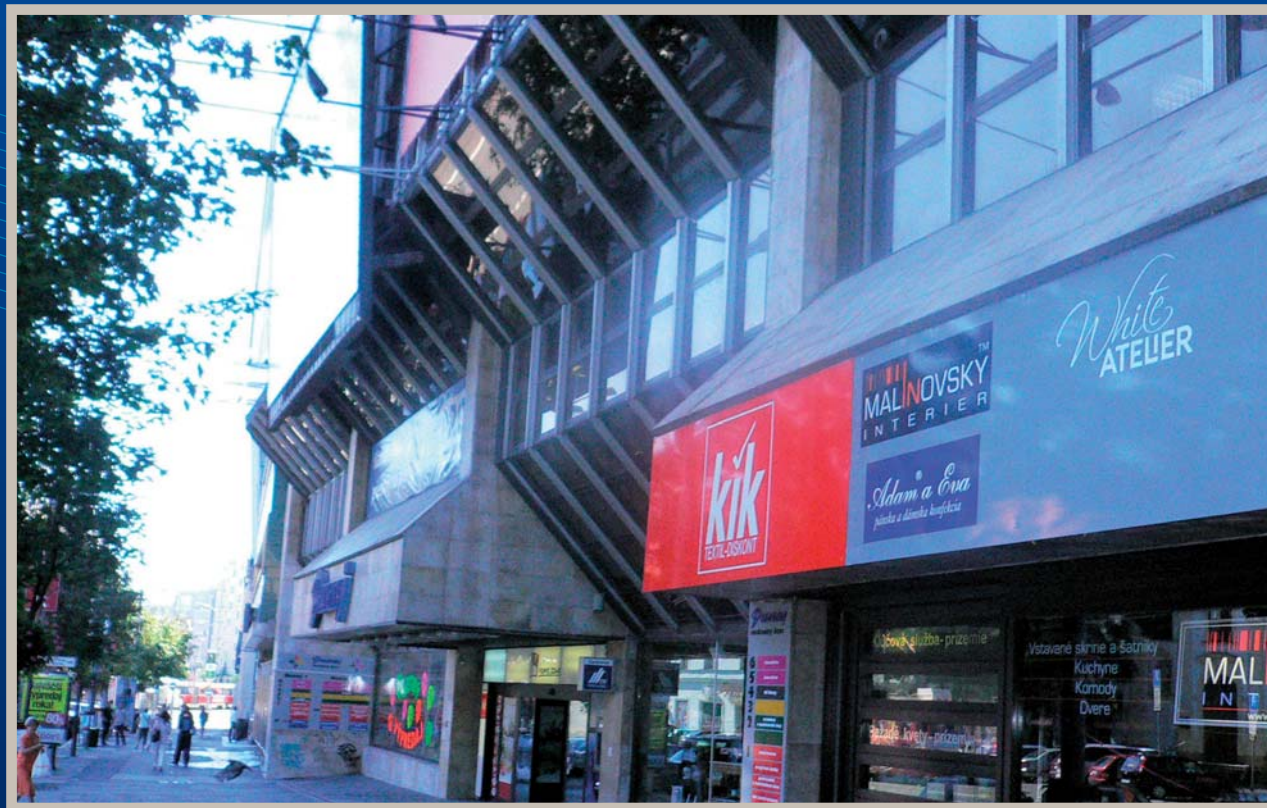
- 60 ročná obchodná tradícia
- atraktívna poloha
- originálne obchodné, skladové, kancelárske a výkladové priestory
- rozloha takmer 10 000 m²

POLOHA



RE/MAX
Art

HISTÓRIA



OD Dunaj tvoria dve susediace budovy – „Dunaj I“ a „Dunaj II“ pochádzajúce z rôznych období. „Dunaj I“ postavil v roku 1936 bratislavský architekt Christian Ludwig na prelúke vtedajšieho Námestia republiky (dnešné Námestie SNP) pre obchodných podnikateľov Brouka a Babku. Koncom deväťdesiatych rokov 20. storočia nasledovala kompletná rekonštrukcia objektu, kedy dostalo

obchodné centrum na základe návrhu známeho slovenského architekta Jána Miloslava Bahnu novú tvár. Postavený v priebehu piatich mesiacov s využitím mnohých moderných stavebných technológií a technického vybavenia, predstavuje „Dunaj I“ najznámejšie dielo funkcionálizmu na Slovensku a má status nehnuteľnej kultúrnej pamiatky.

Výstavba budovy „Dunaj II“ sa datuje do roku 1985.

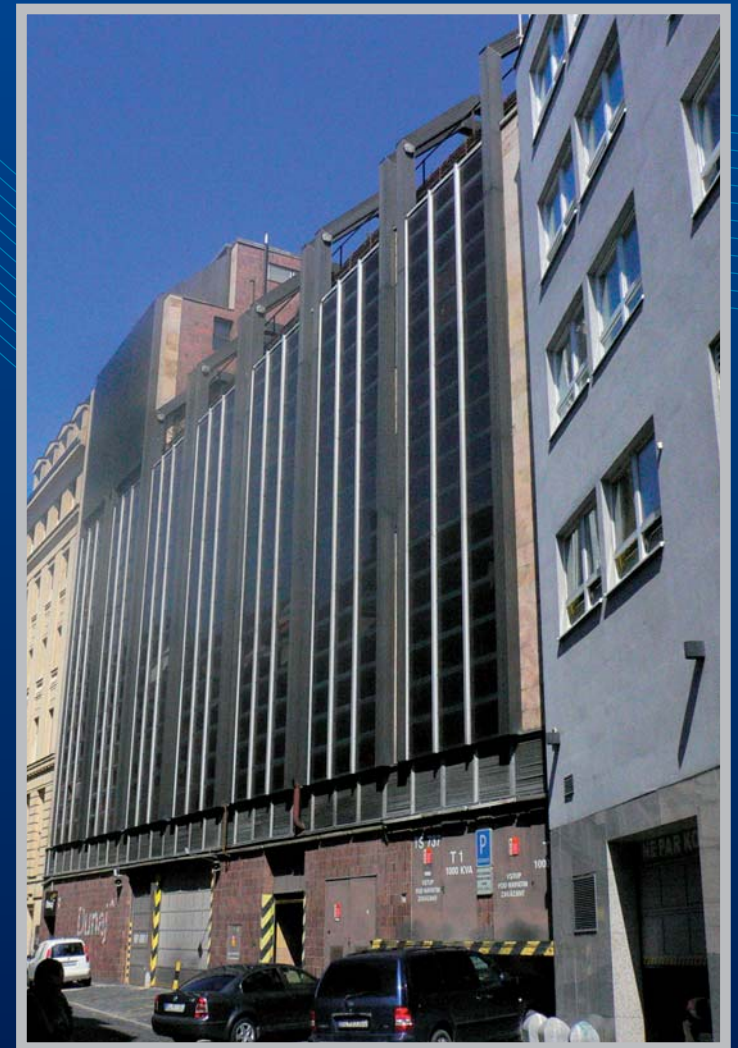
DISPOZÍCIA

Dispozícia objektu je navrhnutá podľa zásad amerických obchodných domov. Šesť nadzemných podlaží a dve podzemné podlažia tvoria voľné veľkoplošné priestory predajní a technickej obsluhy, prevádzka je prehľadná a variabilná. Na prízemí sú pred zasunutým hlavným vstupom tri izolované štvorstranné výklady, ktoré odľahčujú parter objektu. V južnej časti dispozície je situované komunikačné jadro objektu - dvojramenné schodisko a dva výťahy.

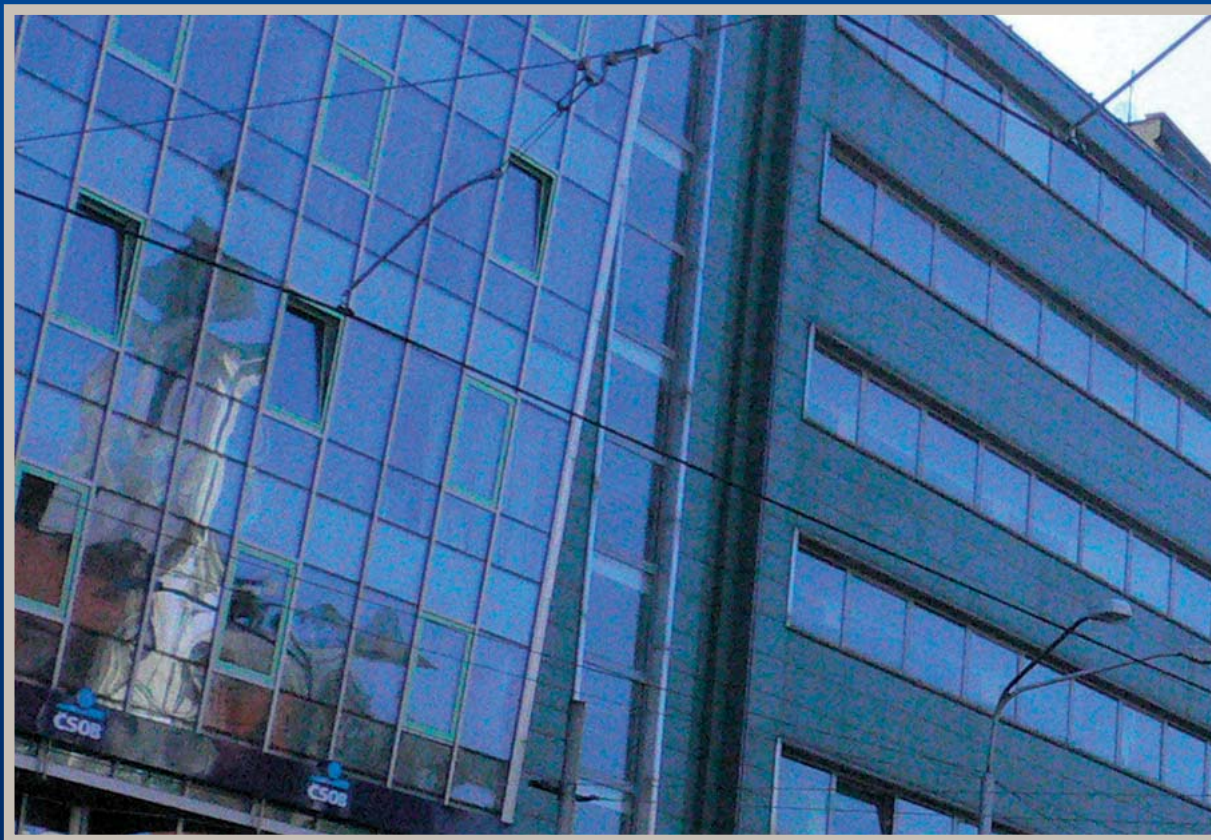
„Dunaj I“ je 6-poschodová budova, pričom každé poschodie má 280 m² obchodnej plochy. Sklady predstavujú celkovo 360 m² plochy. K dispozícii je 90 m² výkladov. Pohyb zákazníkov a tovaru zabezpečujú osobné a nákladné výťahy.

Budova „Dunaj II“ má 6 poschodí, pričom plocha každého je 800 m². Skladové plochy majú výmeru 1260 m², kancelárske plochy 490 m² a výklady 40 m². Pohyb návštevníkov a tovaru zabezpečujú eskalátory, osobné a nákladné výťahy. Budova je vybavená nákladnou rampou.

Obidve budovy sú vzájomne prepojené, čím sa zatraktívňuje ponuka pre návštevníkov.



KONŠTRUKCIA



Jednoduchú fasádu objektu členia horizontálne pásy okien, ktoré osvetľujú predajne a súvislý vertikálny pás zasklenia schodiska, vďaka čomu je aj z exteriéru ľahko čitateľná dispozícia objektu. Okná sú z väčšej časti použité otočné o 180 stupňov a zasklené Termoluxom. Fasáda je obložená bledozele-

ným keramickým obkladom a okná lemujú oblé profily z nehrdzavejúcej ocele, ktoré dodávajú objektu luxusnú jedinečnosť. Zaujímavá je aj nočná iluminácia objektu - priečelie v noci osvetľuje po celom obvode dlhý líniový neón, ktorý zdôrazňuje asymetrickosť fasády.

SÚČASNOSŤ



OD Dunaj má v súčasnosti prenajatých 40% obchodných a kancelárskych priestorov. Zaujímavým nájomcom je Kultúrne centrum DUNAĽ, ktoré sa pokúsi stať jedným z dejísk kultúry v srdci Bratislavy. Odo dňa jeho sprístupnenia

verejnosti (30. marec 2011), tam mali návštevníci možnosť vidieť niekoľko kvalitných koncertov a podujatí.



REVITALIZÁCIA

Predpokladaná výmera po plánovanej revitalizácii.

Celková plocha		
	plocha netto (m ²)	plocha gross (m ²)
komunikačné priestory	1275	15668
parkovanie	1990	
technické priestory a sklady	1446	
kancelárie	9237	
nezastrešené priestory		515
Celkovo	13 948	

Súčasťou ponuky na predaj je aj plán revitalizácie objektu.

Možnosti využitia OD Dunaj po revitalizácii:

- obchodné centrum
- polyfunkčný objekt s bytovými jednotkami
- administratívna budova s vlastným parkovaním v suteréne objektu.

Po revitalizácii objektu (podľa plánu) pribudne ďalšie suterénne podlažie, čím sa znásobí počet možných parkovacích miest.

VIZUALIZÁCIA OD DUNAJ PO REVITALIZÁCIÍ:



KONTAKT



RE/MAX Art

Obchodná 35

811 06 Bratislava, SK

Tel.: +421 (2) 5710 3510

+421 (0) 910 319 940

e-mail: art@remax-slovakia.sk

www.remax-slovakia.sk/art